

รูปประกอบการปฏิบัติงานตามมาตรการการป้องกันและลดผลกระทบสิ่งแวดล้อม
ของโครงการอาคารชุด ริธีม เจริญกรุง พาววิลเลียน



รูปที่ 1 ป้ายรายละเอียดโครงการ



รูปที่ 2 กล่องรับเรื่องร้องเรียน



รูปที่ 3 ป้ายชื่อและเบอร์ติดต่อคณะกรรมการประสานงาน
แก้ไขปัญหาจากการพัฒนาโครงการ



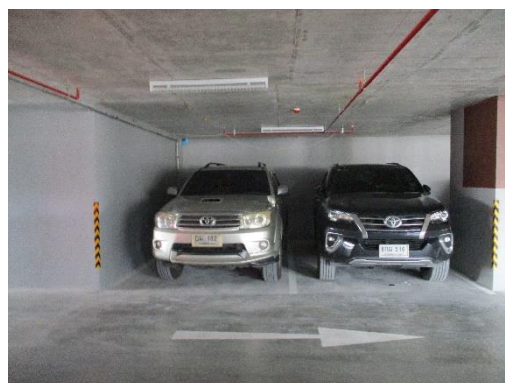
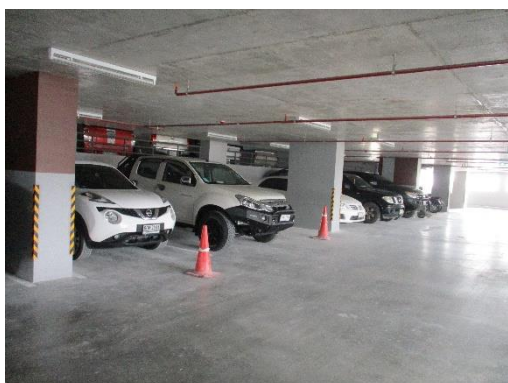
รูปที่ 4 รั้วคอนกรีตถาวร



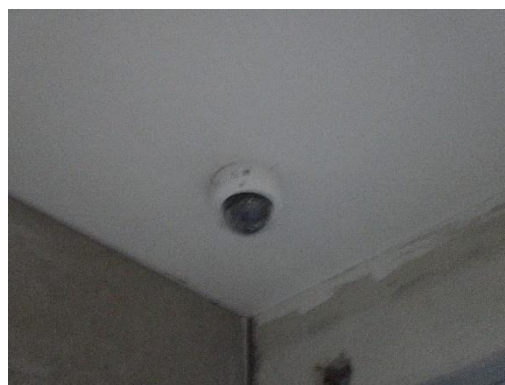
รูปที่ 5 ถนนคอนกรีตสำหรับเดินรถภายในโครงการ



รูปที่ 6 ตรวจสอบสภาพพร้อมใช้งานของถังดับเพลิง



รูปที่ 7 พื้นที่จอดรถ



รูปที่ 8 กล้องวงจรปิด



รูปที่ 9 ไฟฟ้าส่องสว่างตามแนวรั้ว



รูปที่ 10 การควบคุมแขนของเครน



รูปที่ 11 ป้ายกำหนดช่วงเวลาการทำงาน



รูปที่ 12 เจ้าหน้าที่ล้างล้อรถก่อนออกจากโครงการ



รูปที่ 13 ผ้าใบปิดคลุมท้ายรถบรรทุก



รูปที่ 14 คนงานฉีดพรมน้ำบริเวณพื้นที่ก่อสร้าง



รูปที่ 15 สภาพปัจจุบันของโครงการ



รูปที่ 15 สภาพปัจจุบันของโครงการ (ต่อ)



รูปที่ 16 พื้นที่สำหรับกองเศษวัสดุก่อสร้างที่ใช้แล้ว



รูปที่ 17 อีฐมวลเบาส่งสำเร็จรูป



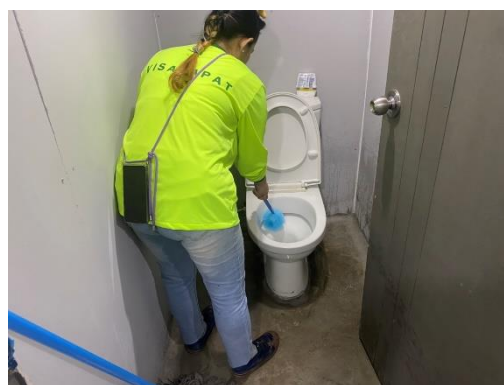
รูปที่ 18 ลิฟต์ขนส่ง



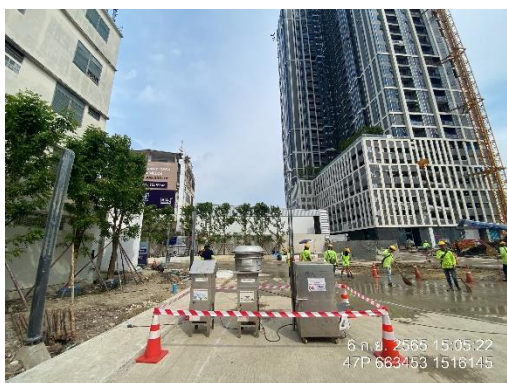
รูปที่ 19 ห้องน้ำ



รูปที่ 20 อ่างล้างมือ



รูปที่ 21 คนงานทำความสะอาดห้องน้ำ



รูปที่ 22 การตรวจวัดคุณภาพสิ่งแวดล้อม



รูปที่ 23 รถปูนซีเมนต์สำเร็จรูป



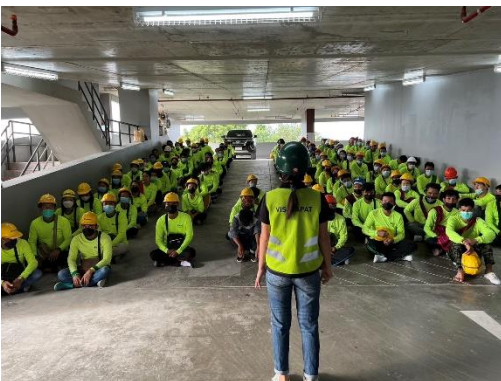
รูปที่ 24 เจ้าหน้าที่รักษาความปลอดภัย (รปภ.)



รูปที่ 25 ป้ายจำกัดความเร็วไม่เกิน 20 กม./ชม.



รูปที่ 26 ป้ายกฎระเบียบในการทำงาน



รูปที่ 27 Safety Talk



รูปที่ 28 ถังสำรองน้ำใช้



รูปที่ 29 ห้องปฐมพยาบาล และอุปกรณ์ปฐมพยาบาลเบื้องต้น



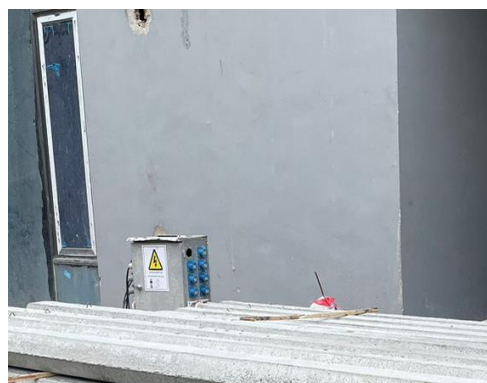
รูปที่ 30 ถังดับเพลิง ป้ายแนะนำการใช้งาน และป้ายตรวจสอบสภาพการใช้งาน



รูปที่ 31 ป้ายรณรงค์ประหยัดน้ำ



รูปที่ 32 ป้ายรณรงค์ประหยัดไฟ



รูปที่ 33 ตู้ควบคุมไฟฟ้า



รูปที่ 34 ถังขยะ



รูปที่ 35 ที่พักมูลฝอย



รูปที่ 36 ป้ายรณรงค์รักษาความสะอาด



รูปที่ 37 รางระบายน้ำ



รูปที่ 38 สตอร์และพื้นที่สำหรับเก็บวัสดุก่อสร้างที่รอนำไปใช้งาน



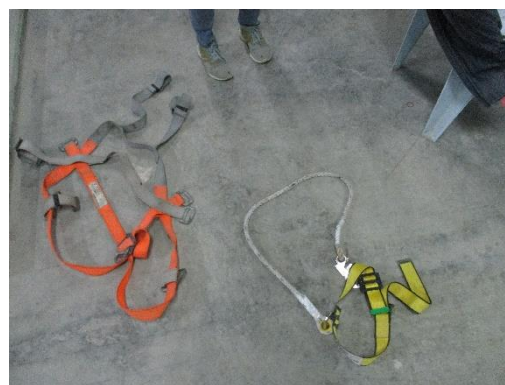
รูปที่ 39 คนงานทำความสะอาดพื้นที่ก่อสร้าง



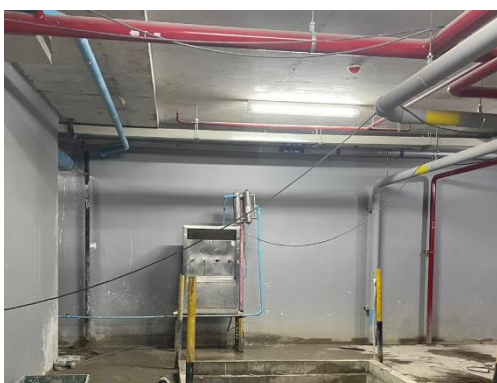
รูปที่ 40 สัญญาณไฟกระพริบ



รูปที่ 41 ป้ายเขตก่อสร้าง



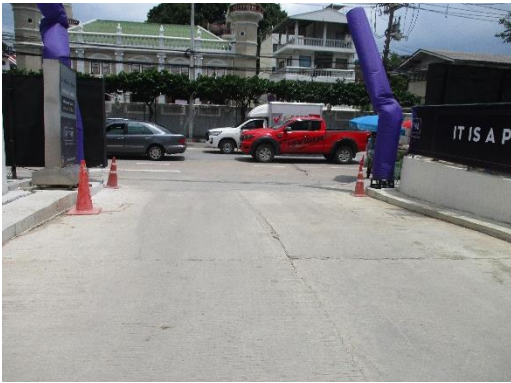
รูปที่ 42 อุปกรณ์ป้องกันอันตรายส่วนบุคคล



รูปที่ 43 น้ำดื่ม



รูปที่ 44 ป้ายสถิติความปลอดภัย



รูปที่ 45 ประตูทางเข้า-ออกโครงการ



รูปที่ 46 พื้นที่เก็บวัสดุ/อุปกรณ์ไฟฟ้า



รูปที่ 47 บ้านพักคนงาน



รูปที่ 48 ที่กำลังจะเกิดไฟ